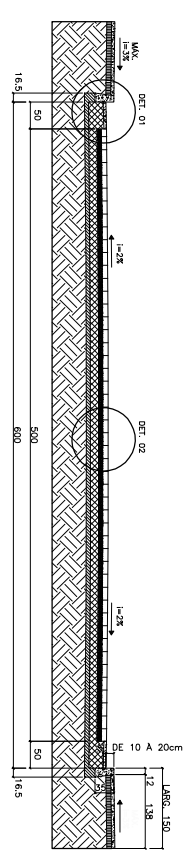
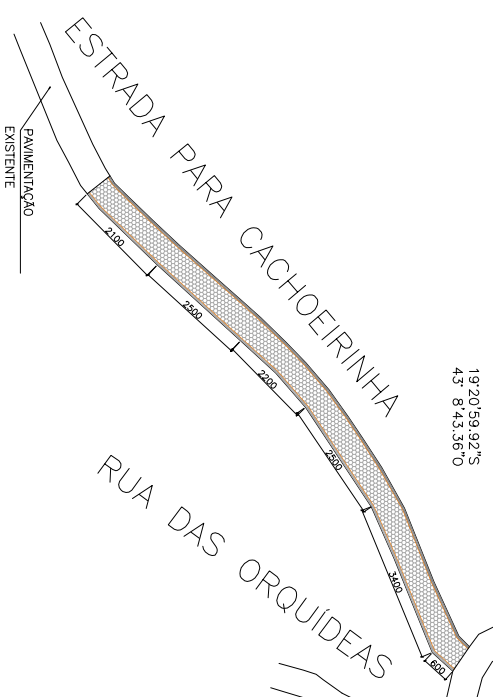
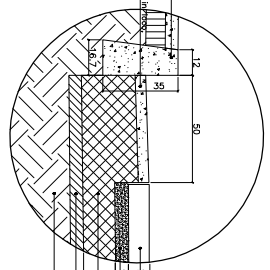


PARA SÃO SEBASTIÃO DO RIO PRETO



SEÇÃO BÁSICA DAS VIAS
ESCALA 1:50

MEIO DO PRE-MOLDADO EM CONCRETO (OU OUTRO)
SABETA, LONA OU 20cm. (elemento a lona moldada, sabeta, lona com o meio 10), $i=3\%$



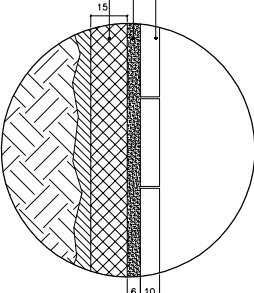
DETALHE 1
SEM ESCALA
DETALHES DO CALÇAMENTO

REVESTIMENTO EM PARALELEPÍPEDO OU AVENHA POLIDRICA
COLARÃO DE AREIA
BASE OU SUB-BASE ESTABILIZADA
REGULARIZAÇÃO DE SUBLEITO
TERRENO NATURAL (COMPACTADO)

LEGENDA:

	COLARÃO DE AREIA - 6cm
	BASE H. máxima - 15cm
	REGULARIZAÇÃO DE SUBLEITO
	TERRENO NATURAL
	REGULARIZAÇÃO SOB PASSADOURO PÚBLICO

REVESTIMENTO EM PARALELEPÍPEDO OU AVENHA POLIDRICA
COLARÃO DE AREIA
BASE OU SUB-BASE ESTABILIZADA



DETALHE 2
SEM ESCALA
CAMADAS DO CALÇAMENTO

PROPRIETÁRIO:	PREFEITURA MUNICIPAL DE PASSABÉM
RESPONSÁVEL TÉCNICO:	ADM: 2017-2020
CREA:	103.996/0
PROJETO:	WEBERT ROBISON RIBEIRO
USO:	PÚBLICO
TÍTULO:	PAVIMENTAÇÃO EM BLOQUETE SEXTAVADO ESTRADA CACHOEIRINHA
BARRO:	CODIGO: QUARTERNO: LOTE:
FOLHA:	01/01
CIDADE:	PASSABÉM-MG
ÍNDICE IPTU:	
PROJ:	