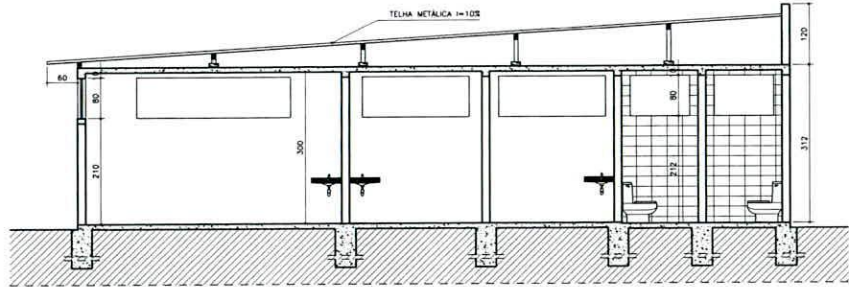


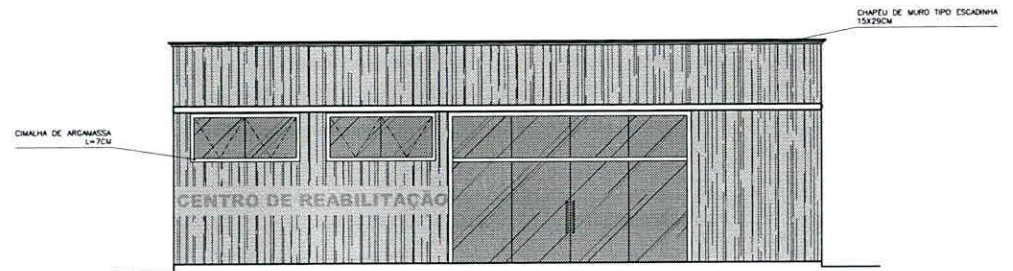
Planta

Esc. 1:50



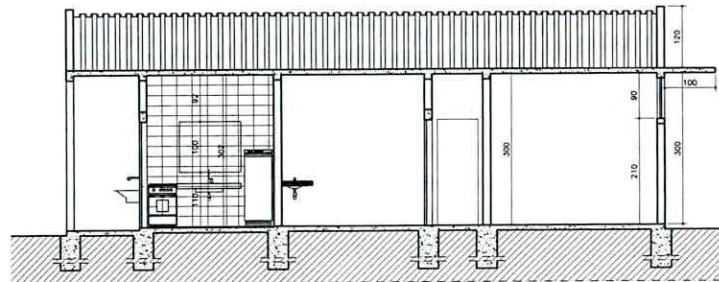
Corte CD

Esc. 1:50



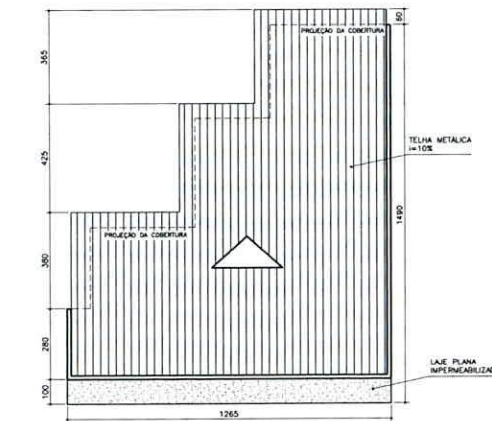
Fachada Principal

Esc. 1:50



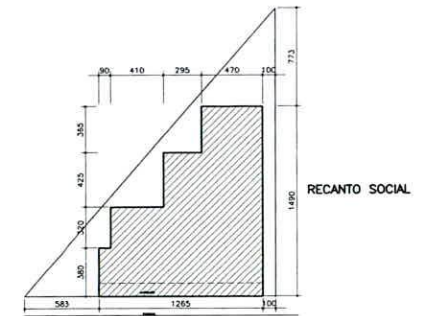
Corte AB

Esc. 1:50



Cobertura

Esc. 1:50



Situação

Esc. 1:200

| | | | |
|-----------------------------|--|-----------------|-------|
| PROPRIETÁRIO: | MUNICÍPIO DE PASSABÉM | | |
| | CENTRO DE REABILITAÇÃO | | |
| | ADM: 2017-2020 | | |
| RESPONSÁVEL TÉCNICO: | WEBERT ROBISON RIBEIRO | CREA: 103.996/D | |
| | PROJETO | | |
| DETALHES: | PLANTA, CORTE AB, CD, COBERTURA E SITUAÇÃO | | |
| USO: | PÚBLICO | | |
| TÍTULO: | CENTRO DE REABILITAÇÃO | | |
| ENDEREÇO: | RUA 19 DE MARÇO, CENTRO PASSABÉM-MG | FOLHA: | 01/01 |
| ÁREA = 122,68m ² | ÍNDICE IPTU: | | ARO |

